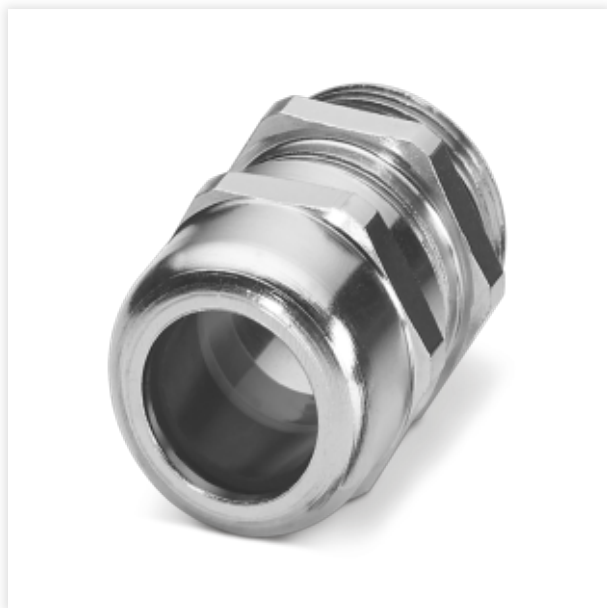


G-INS-M20-S68N-NNES-S

Dławnica kablowa



Kod producenta: **1411163**

Opis produktu

Dławnica kablowa, materiał przepustu: Mosiądz, nikielowany, zastosowanie: Standard, zewnętrzna średnica kabla 6 mm ... 12 mm, ekranowanie: nie, gwint przyłącza: M20 x 1,5, kolor: srebrny, z oringiem

Dane techniczne

Montaż

| | |
|--------------------|---|
| Informacja montażu | 1) Zamontować w obudowie kołnierz złącza śrubowego odpowiednim momentem dokręcenia 2) Wsunąć przewód 3) Dokręcić nakrętkę kołpakową odpowiednim momentem dokręcenia |
|--------------------|---|

Właściwości produktu

| | |
|---------------------------------|------------------|
| Typ produktu | Dławnica kablowa |
| Zastosowanie | Standard |
| Liczba przewodów | 1 |
| Producent | BIMED |
| Oznaczenie producenta | BMBC-02 |
| Ekranowany | nie |
| Wersja odciążki | A |
| Status utrzymania danych | |
| Wersja artykułu | 00 |

Parametry

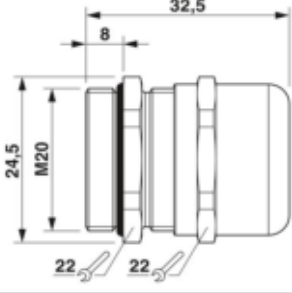
| | |
|---------------------|---|
| Kategoria udarowa | 6 |
| Wykonanie, Odciążka | A |

G-INS-M20-S68N-NNES-S

Dławnica kablowa



Wymiary

| | |
|--|--|
| Rysunek wymiarowy |  |
| Długość | 37 mm |
| Długość gwintu przyłącza | 8 mm |
| Średnica otworu | 20,1 mm ... 20,3 mm |
| Rozwartość klucza do nakrętki kołpakowej | 22 mm |
| Rozwartość klucza króćców | 22 mm |
| Wymiar kątowy sześciokąta | 24,5 mm |
| Rodzaj gwintu od strony przyłączy | M20 x 1,5 |
| Skok gwintu | 1,5 mm |

Dane przyłączeniowe

| | |
|-------------------|--|
| Moment dokręcania | 8 Nm \pm 0,5 Nm (Nakrętka kołpakowa) |
| | 5,5 Nm (Króciec) |

Dane materiału

| | |
|------------------------------------|--------------------|
| Kolor | w kolorze miedzi |
| Materiał Klatka zaciskowa | PA 6 |
| Materiał uszczelki O-ring | perbunan |
| Materiał uszczelki Uszczelka kabla | CR |
| Materiał przepustu | Mosiądz, niklowany |

Kabel/przewód

| | |
|--|---------------------------------|
| Zewnętrzna średnica przewodu Przewód 1 | 6 mm ... 12 mm |
| Zewnętrzna średnica przewodu | 10 mm ... 12 mm (przy UL 514 B) |
| Bezhalogenowość | nie |

Warunki środowiskowe i żywotność

| Warunki otoczenia | |
|-------------------------------|---------------------------------|
| Stopień ochrony | IP66 |
| | IP68 (5 bar, 30 min) |
| | IP69 (DIN EN 60529 / IEC 60529) |
| Stopień ochrony (NEMA) | 4X |
| Temperatura otoczenia (praca) | -40 °C ... 100 °C (statyczny) |